



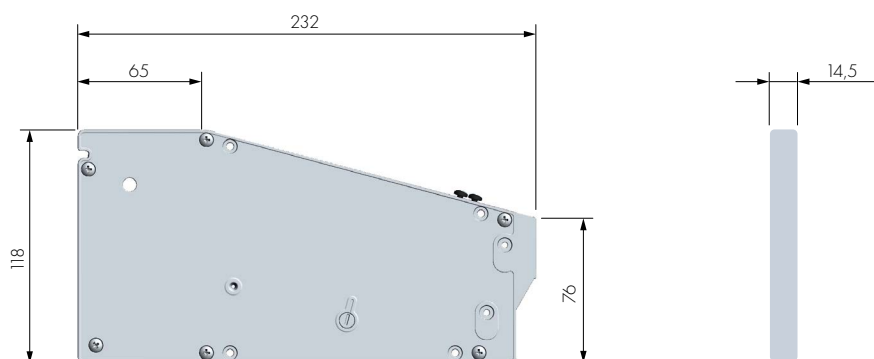
SCHEDA TECNICA  
**SISTEMA DI APERTURA KIARO SKIN**

## KIARO SKIN

- Linee essenziali ed estetica minimale.
- Sistema ambidestro per l'apertura delle ante a ribalta.
- Meccanismo nascosto.
- Settaggi personalizzabili in base al peso e alle dimensioni dell'anta.
- Il cavo in tessuto nautico garantisce una tenuta estrema.
- Sistema adattabile alle misure del mobile in fase di installazione.
- Regolazione dell'angolo di apertura dell'anta.

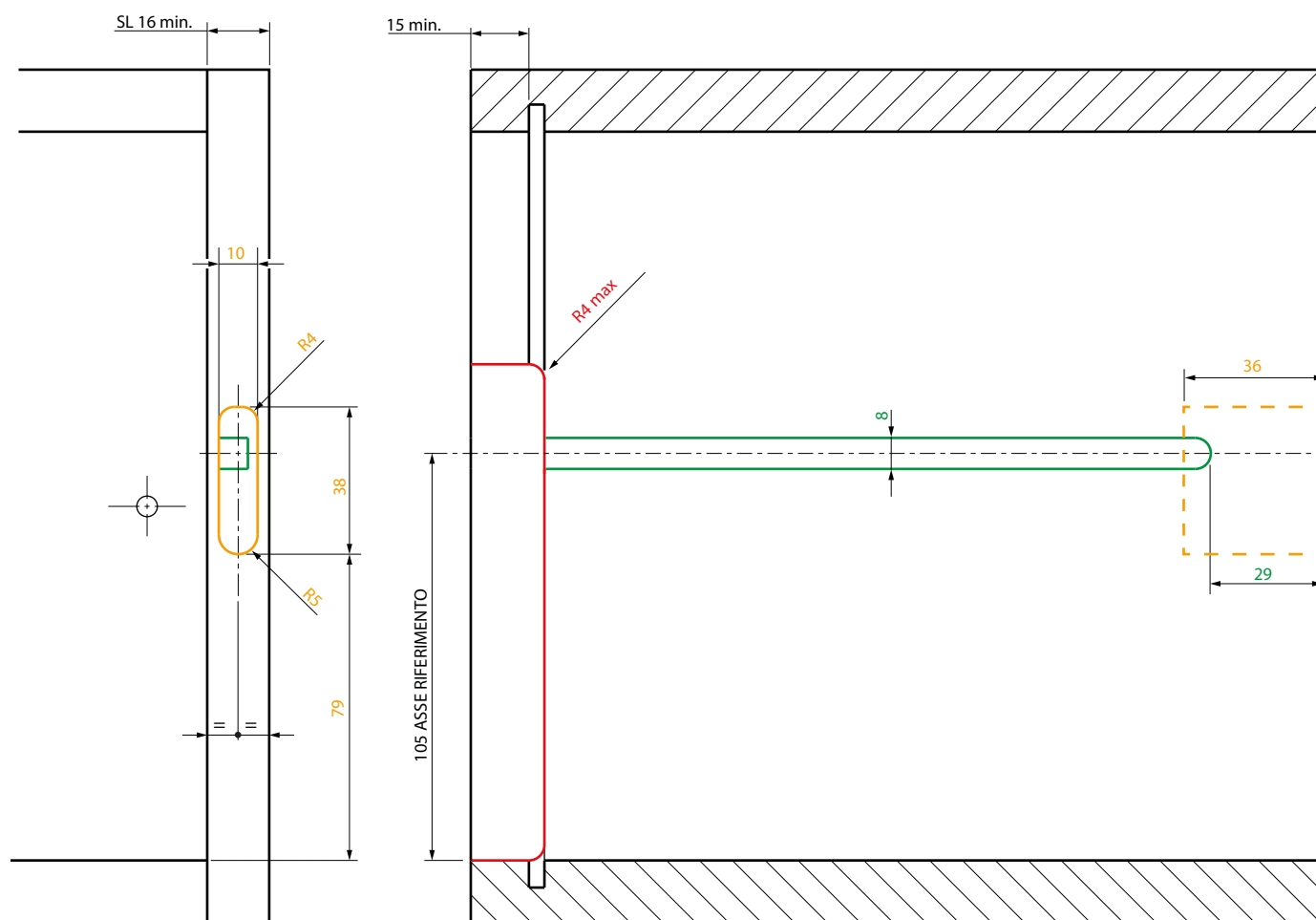


### DIMENSIONI



### FORATURE

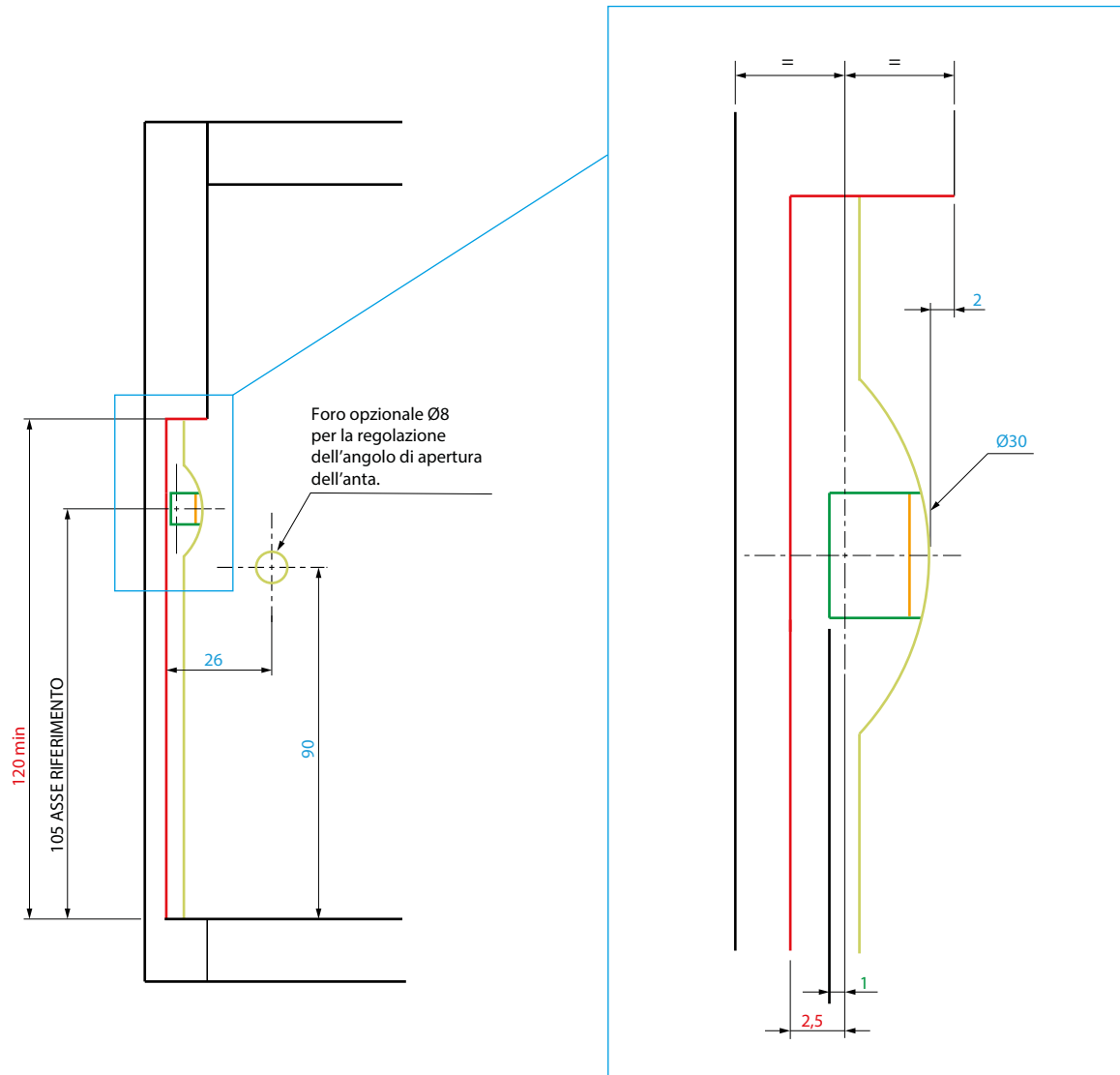
#### Lavorazioni sul fianco



■ Fresata interna   
 ■ Fresata frontale   
 ■ Fresata posteriore

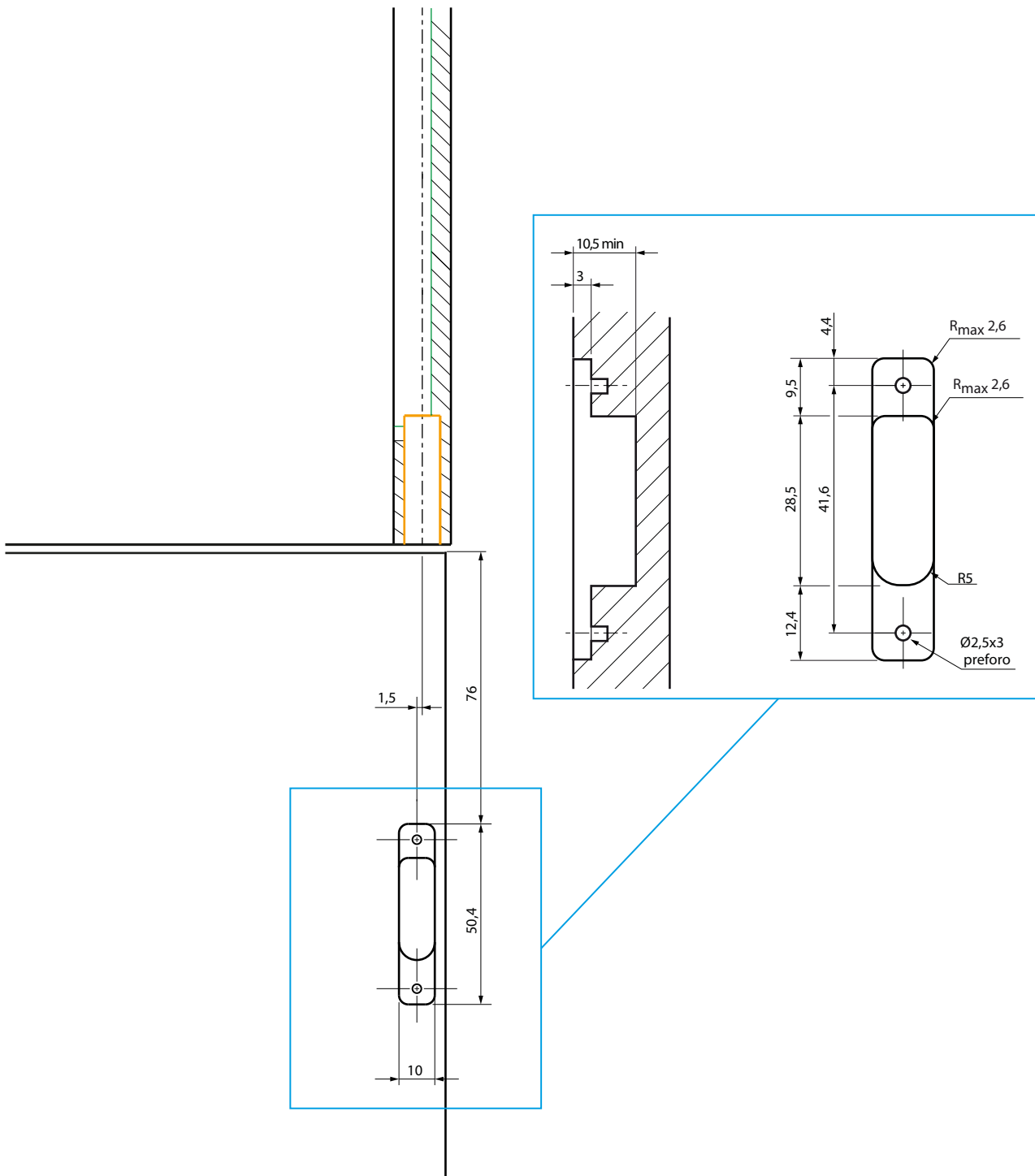
## FORATURE

### Lavorazioni sul fianco e schiena



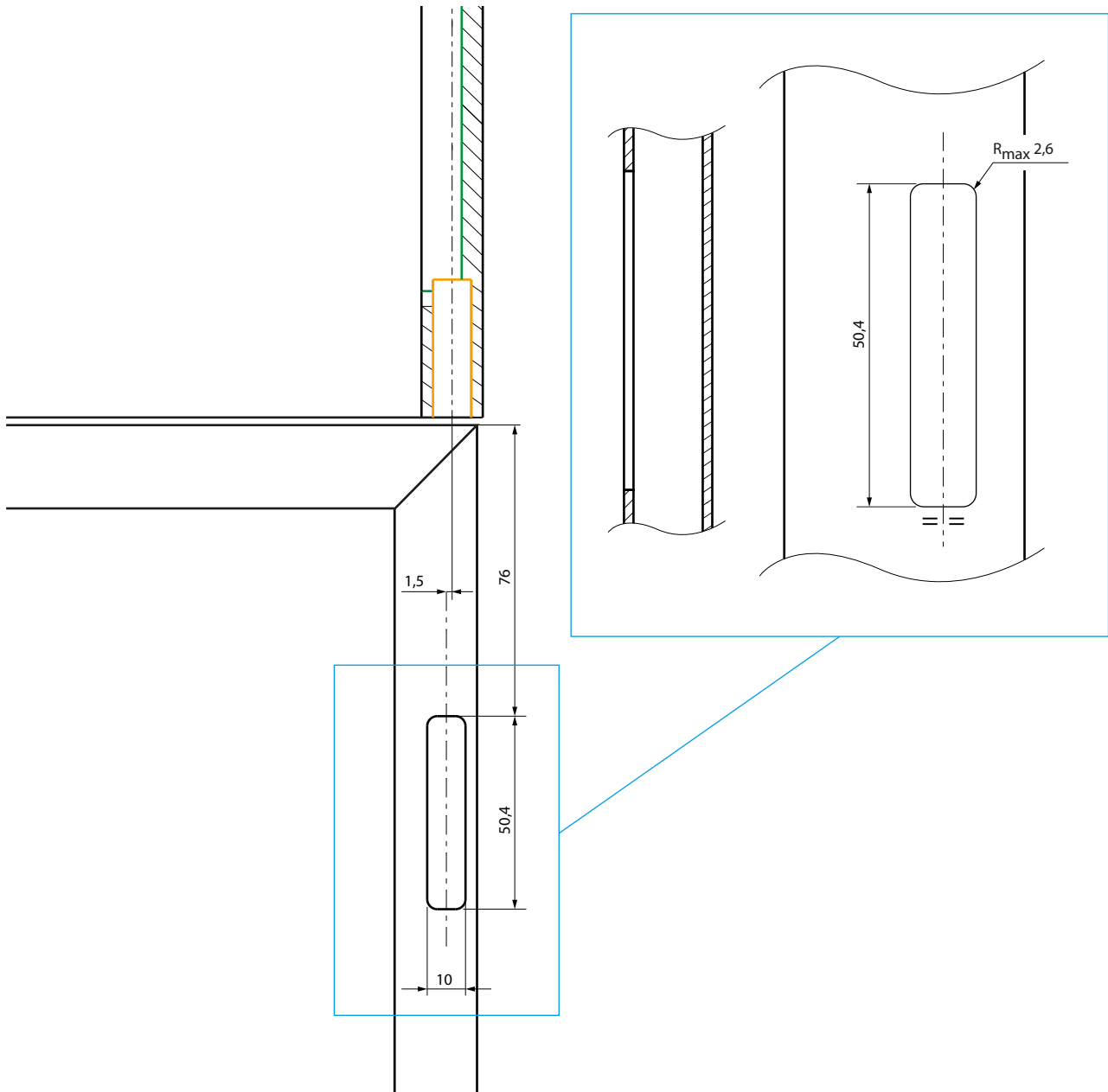
## FORATURE

### Lavorazioni sull'anta



## FORATURE

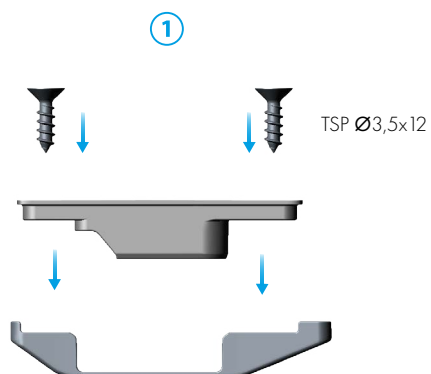
Lavorazioni su profilo in alluminio



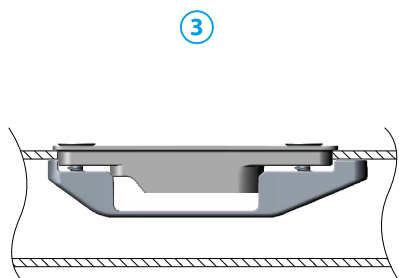
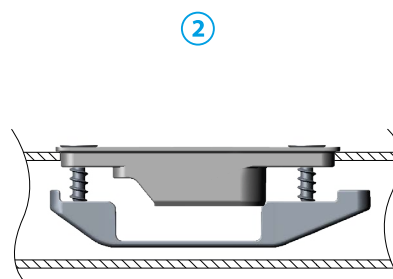
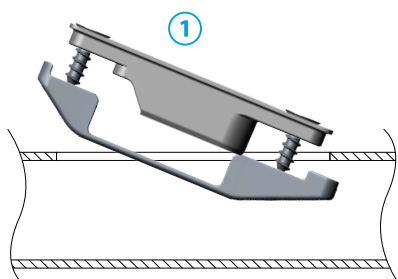
■ Fresata interna    ■ Fresata frontale

## INSTALLAZIONE ATTACCO ANTA SU PROFILO IN ALLUMINIO

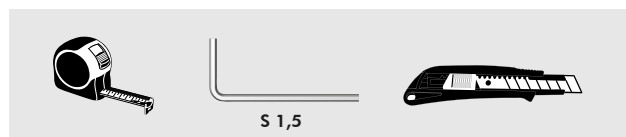
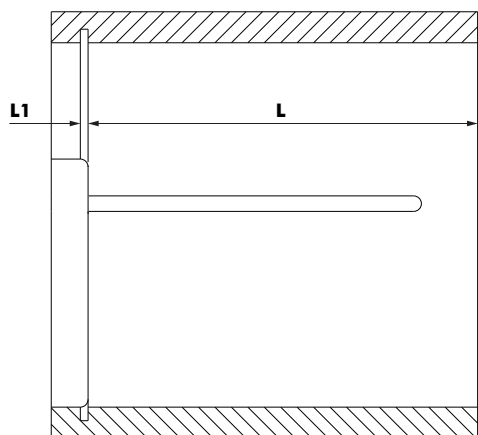
### STEP 1- Preassemblaggio attacco anta.




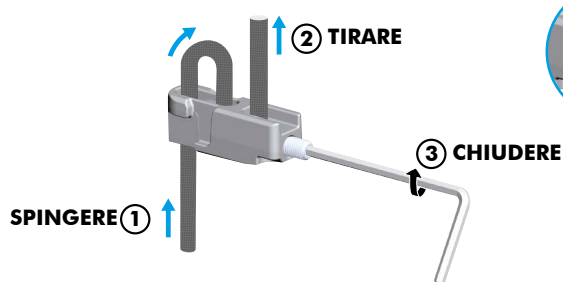
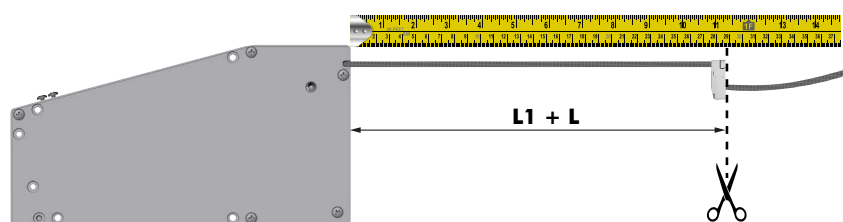
### STEP 2- Posizionamento e fissaggio attacco anta.



## TAGLIO CORDINO



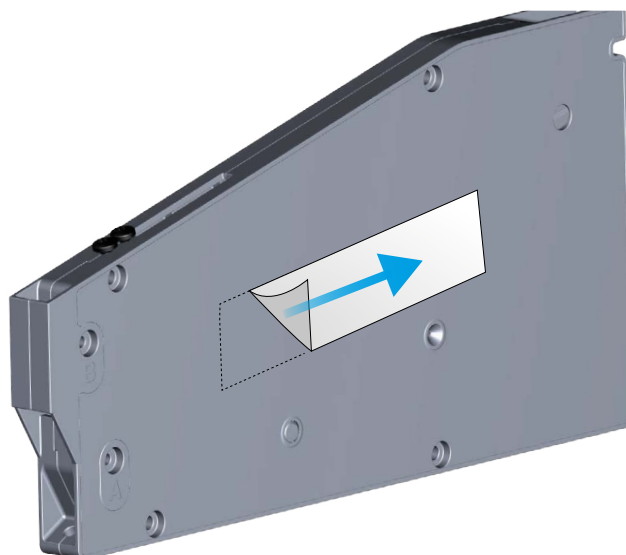
 Per ottenere l'esatta lunghezza, è necessario stendere il cordino.



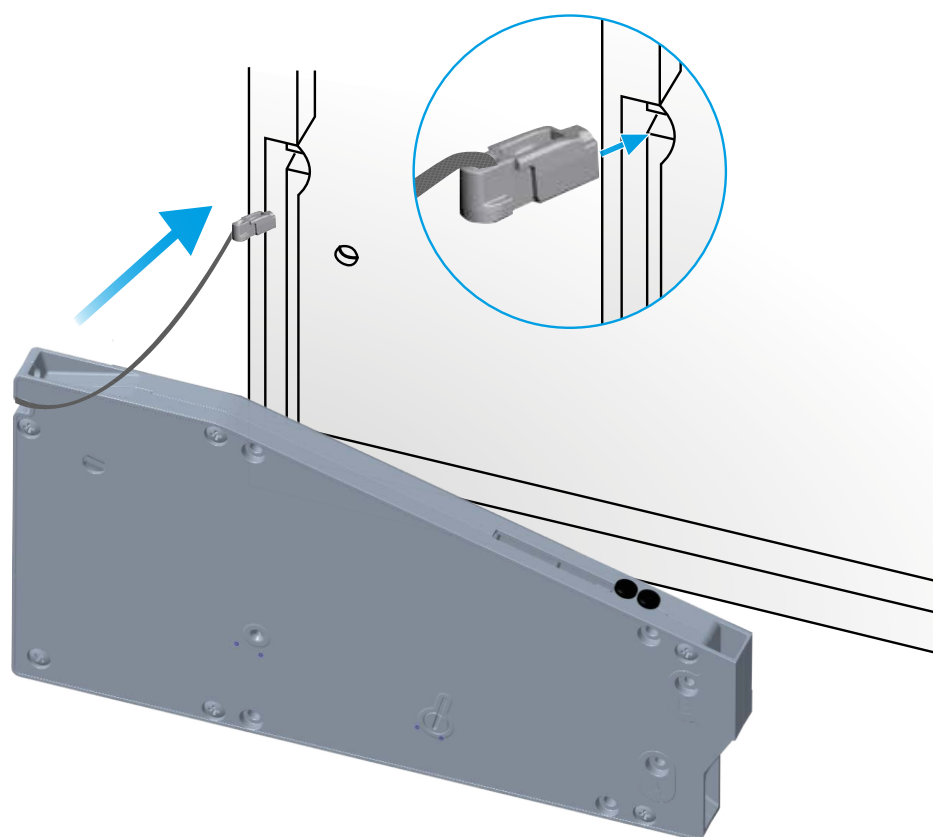
**IMPORTANTE:**  
Prima di tagliare il cordino è necessario chiudere forte il grano.

## INSTALLAZIONE

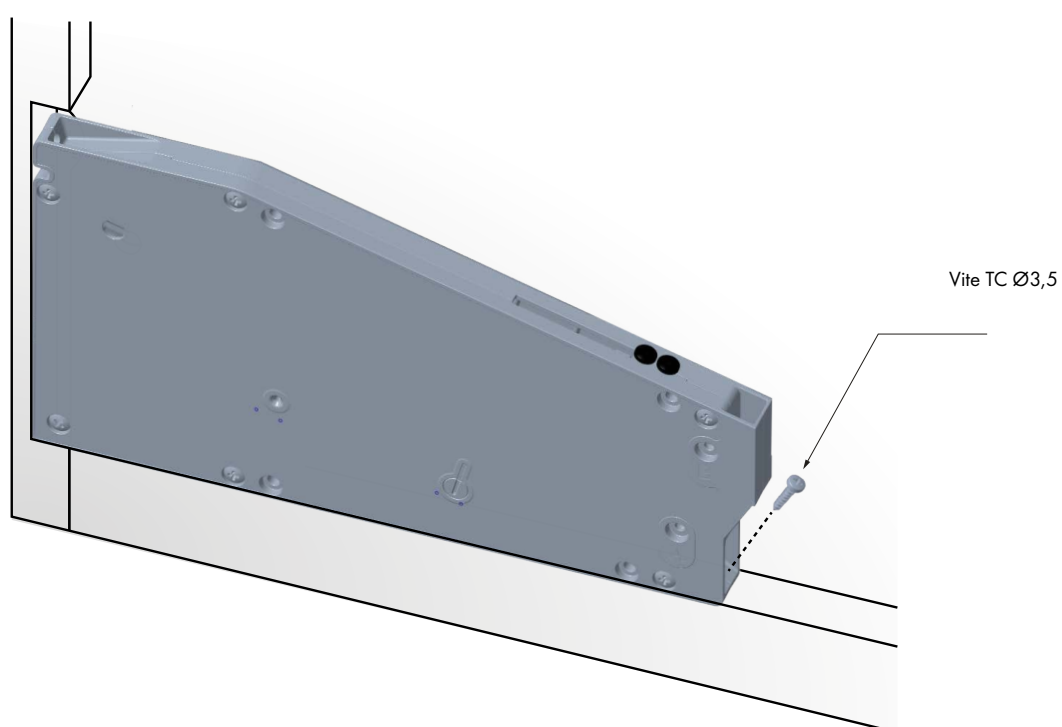
STEP 1 - Posizionare del biadesivo sulla parte posteriore del meccanismo



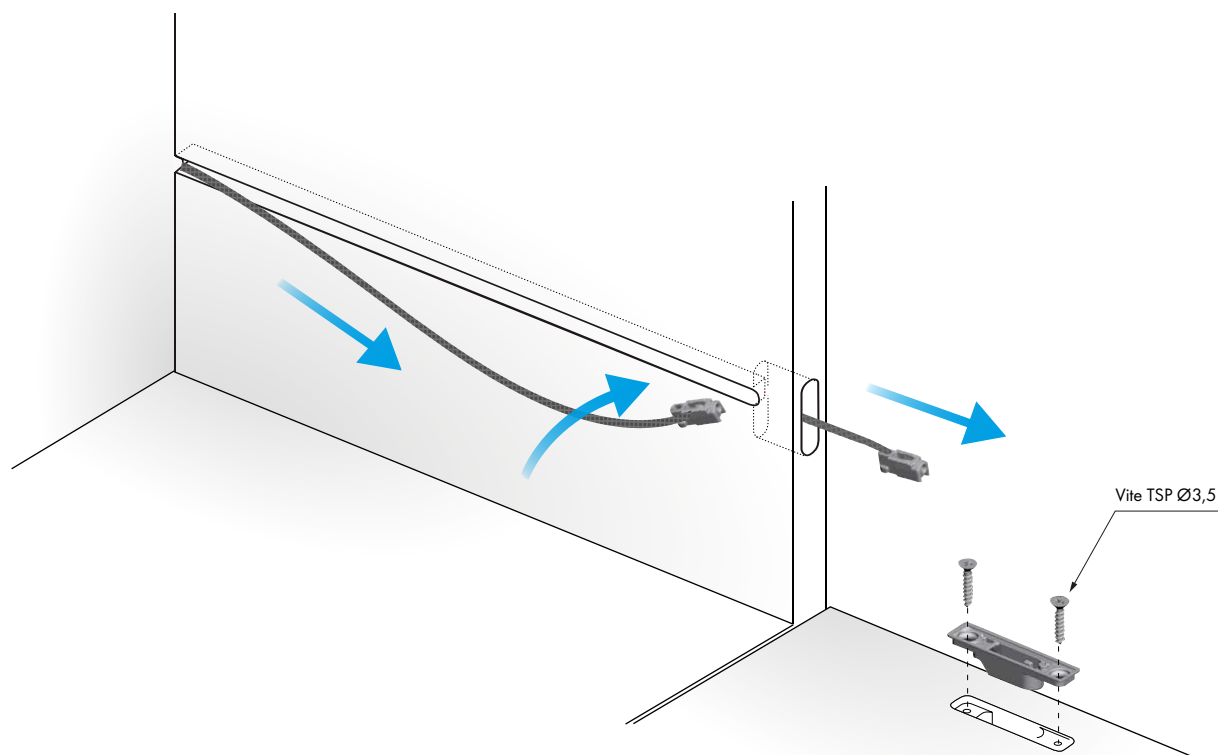
STEP 2 - Passaggio cavo



STEP 3 - Fissaggio vite



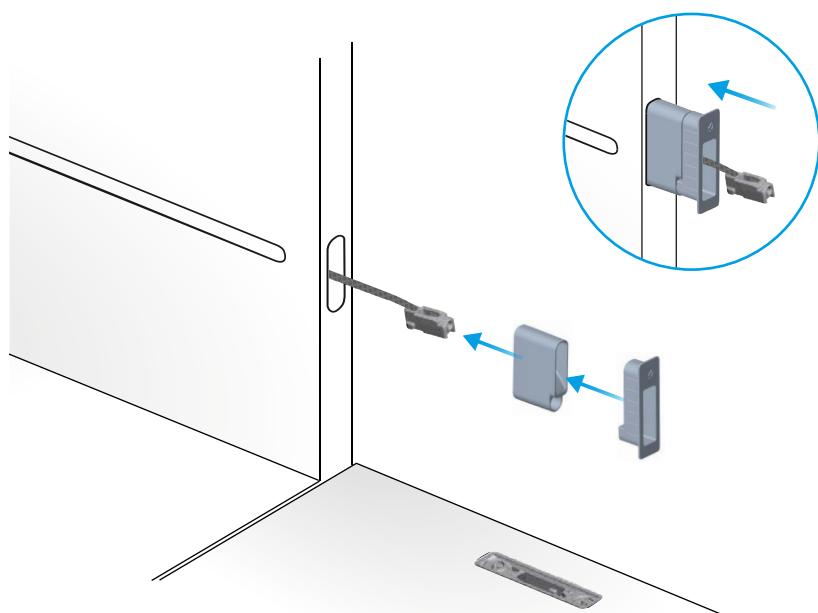
STEP 4 - Inserimento cavo



STEP 5 - Inserimento degli elementi frontali

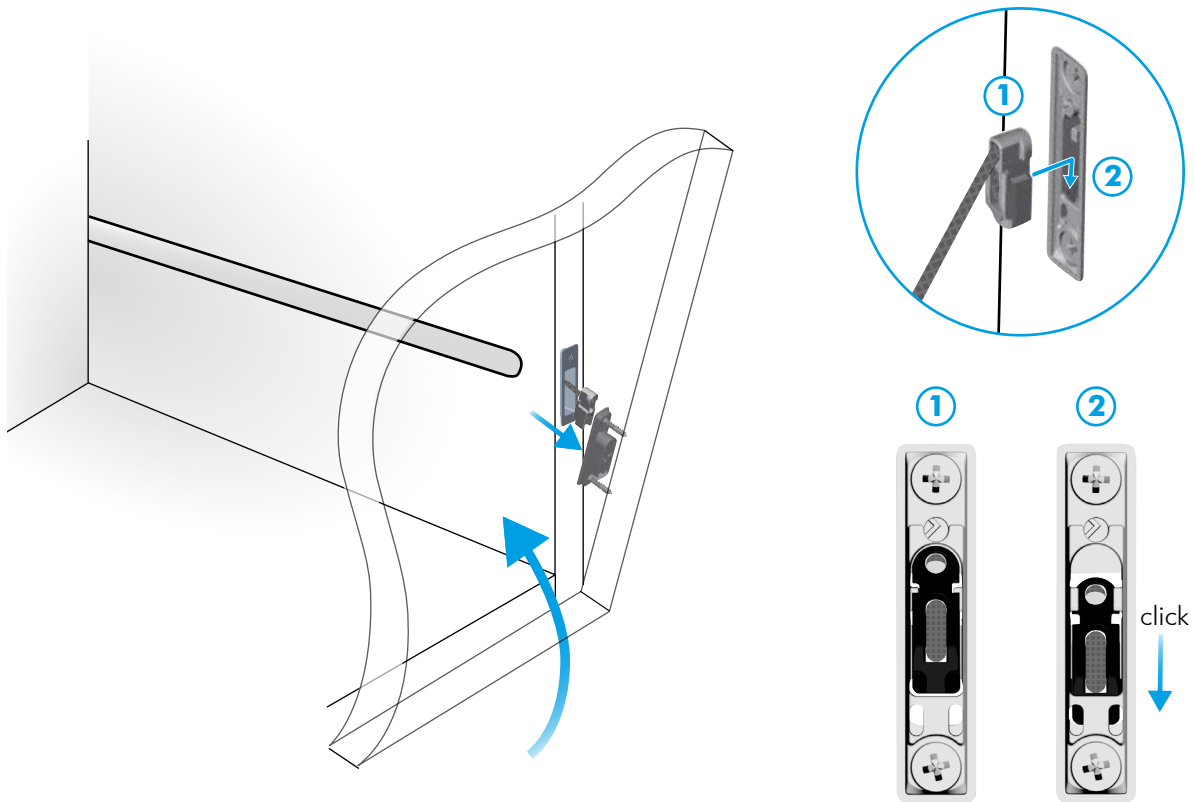


Inserire fino in battuta.



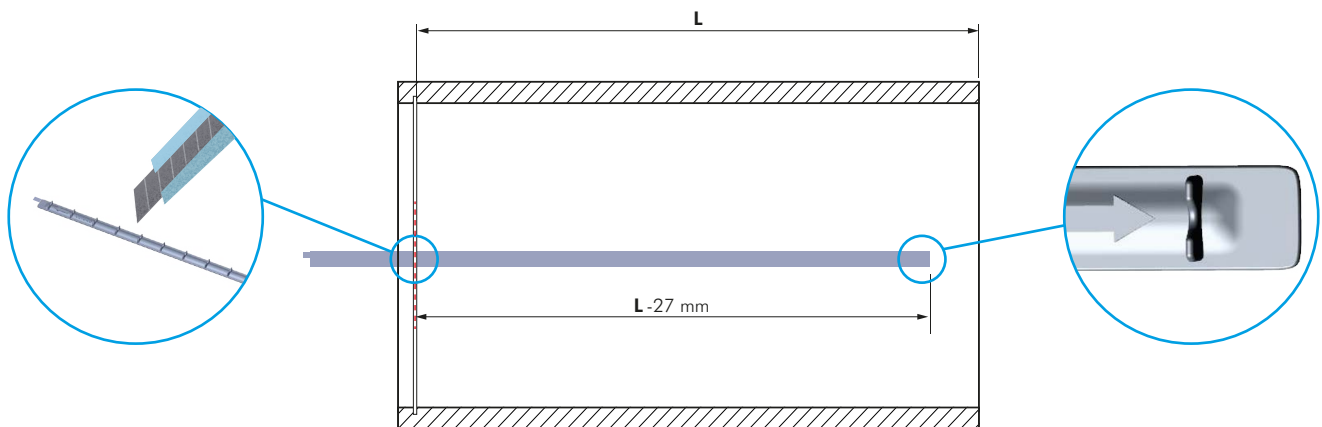
Prima di posizionare gli inserti nella fresata si raccomanda di verificarne il corretto verso di inserimento.

STEP 6 - Aggancio cavo all'anta

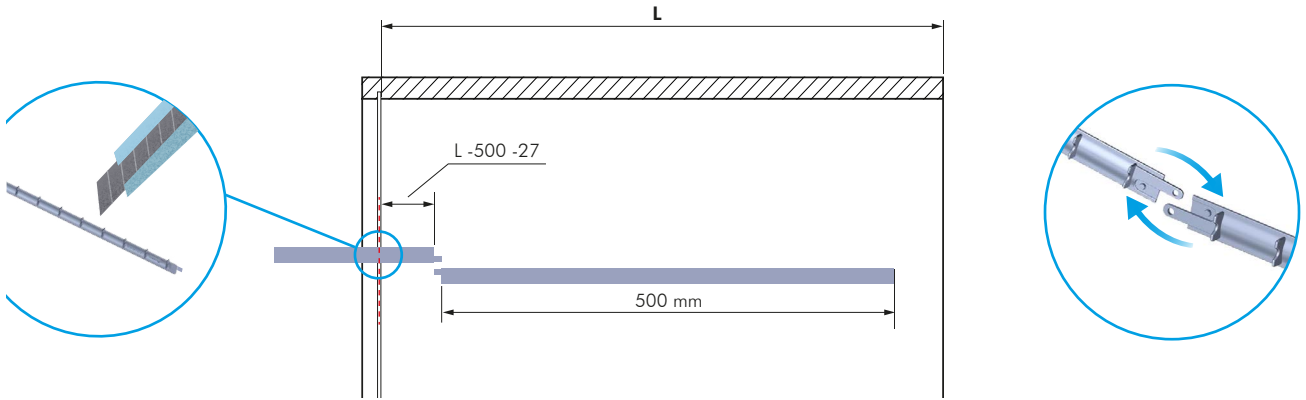


STEP 7 - Taglio della cover

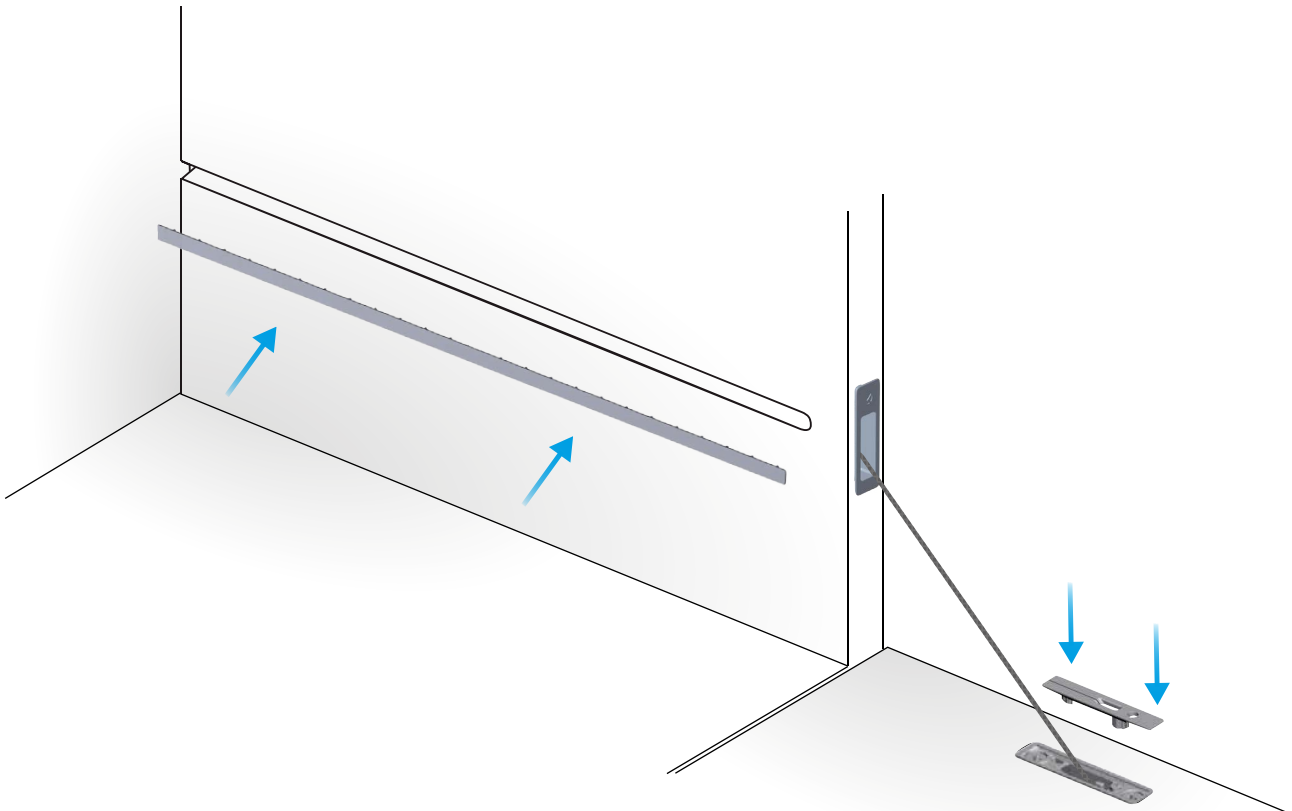
Caso A se  $L \leq 527$



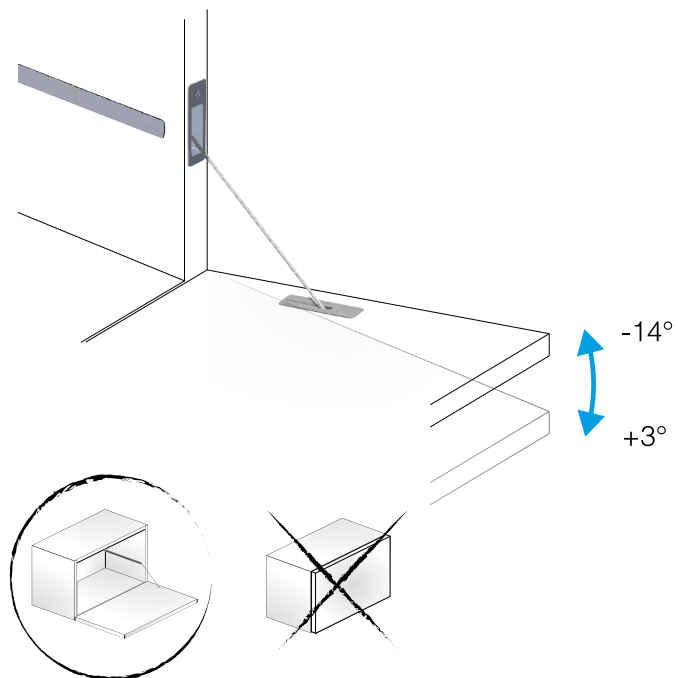
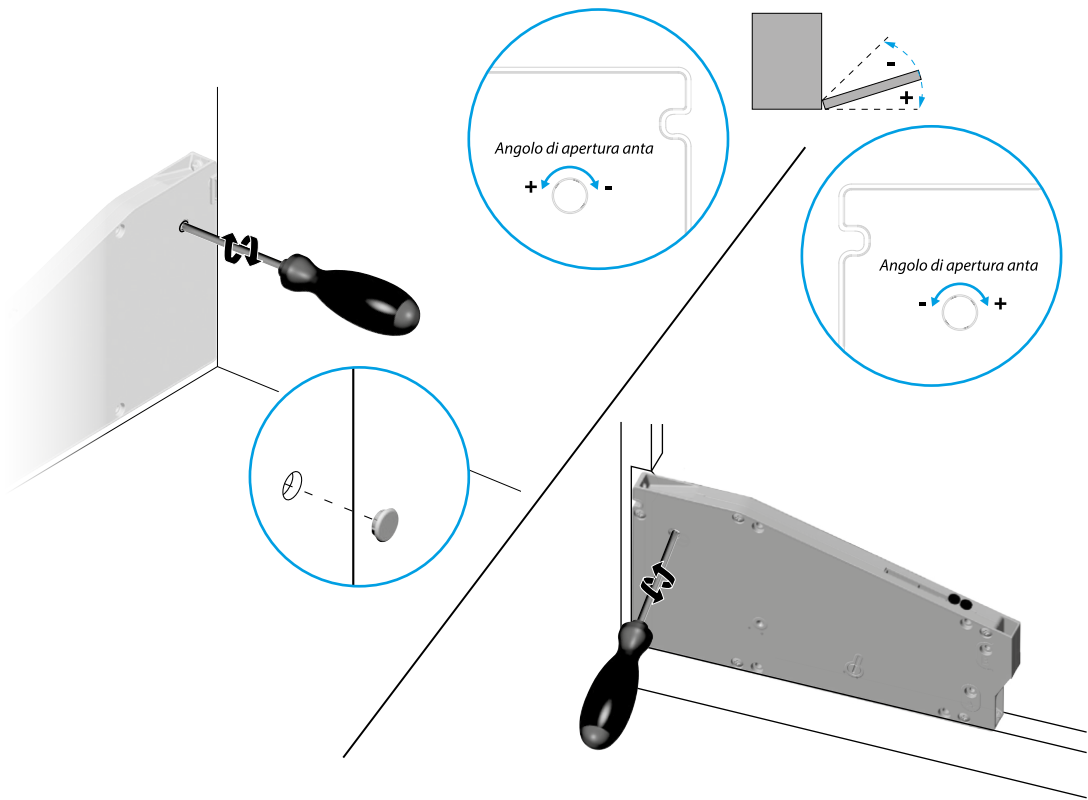
Caso B se  $L > 527$



STEP 8 - Inserimento delle cover



STEP 9 - Regolazione anta

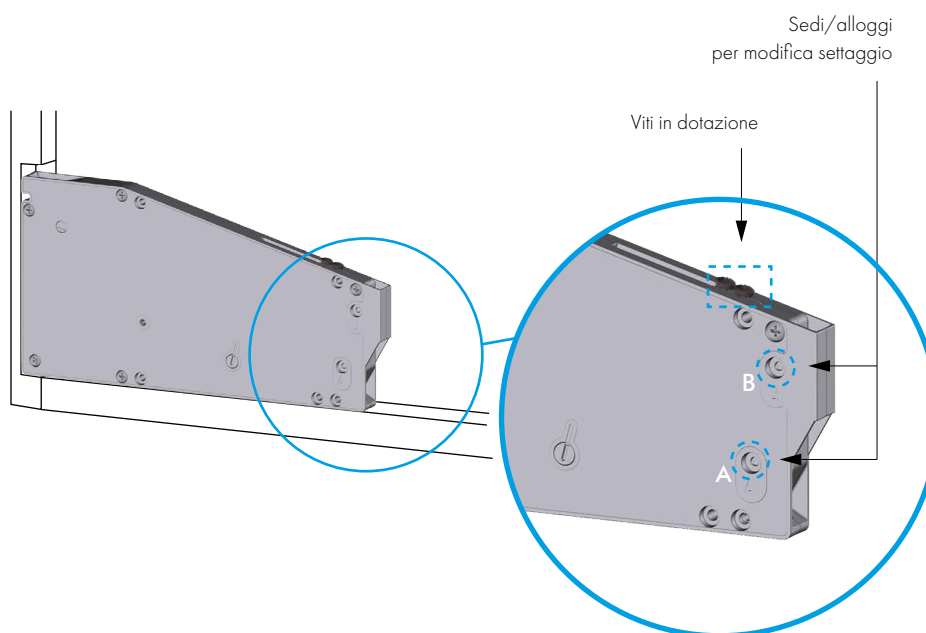


## SETTAGGI

La modifica dei settaggi di forza avviene direttamente nel meccanismo smontato oppure nel meccanismo montato assicurandosi che l'anta sia chiusa. Prima di modificare il settaggio, verificare che il cursore sia posizionato a fine corsa a ridosso delle viti. In caso contrario portarlo nella posizione indicata aiutandosi con un cacciavite.



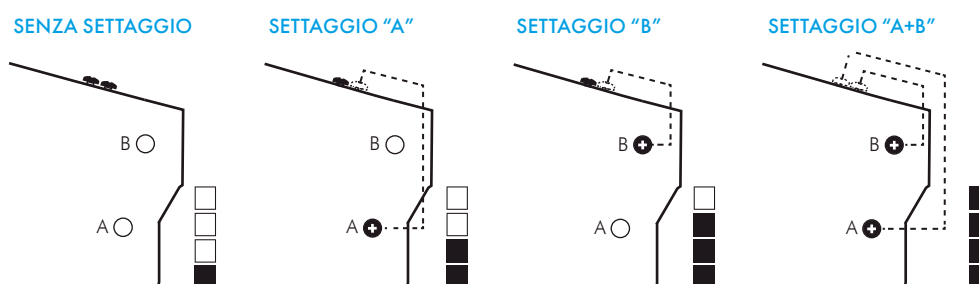
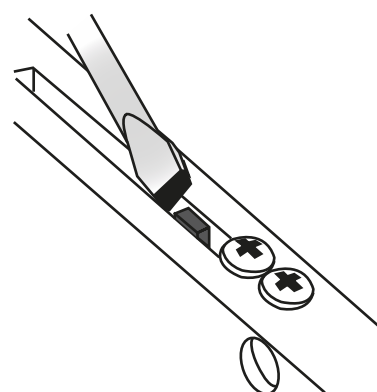
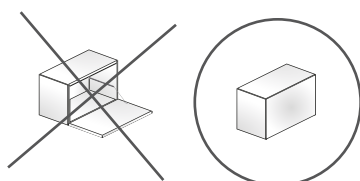
La modifica dei settaggi di forza avviene direttamente nel meccanismo posizionando le apposite viti nelle opportune sedi identificate.



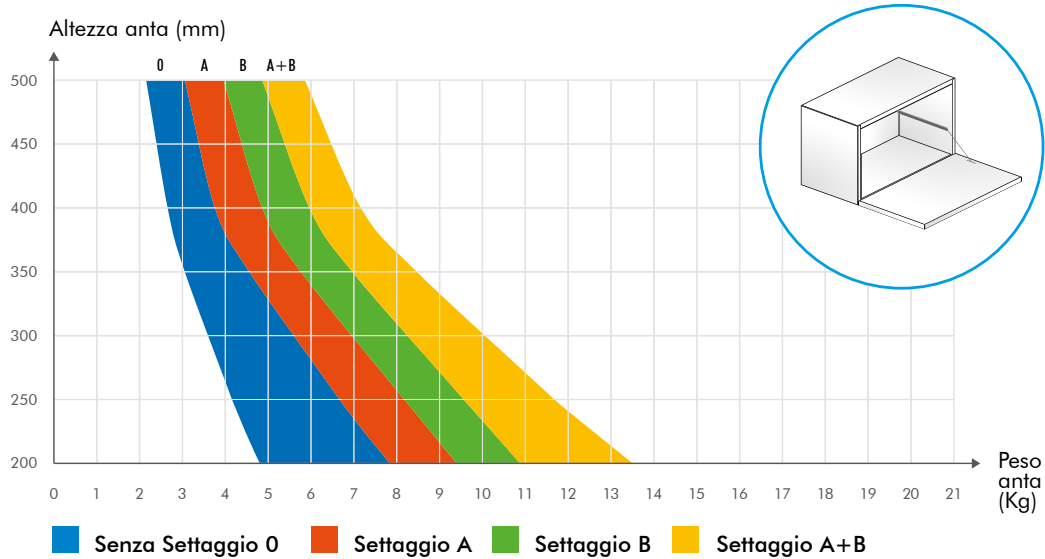
Prima di procedere assicurarsi che:

1) l'anta sia completamente chiusa

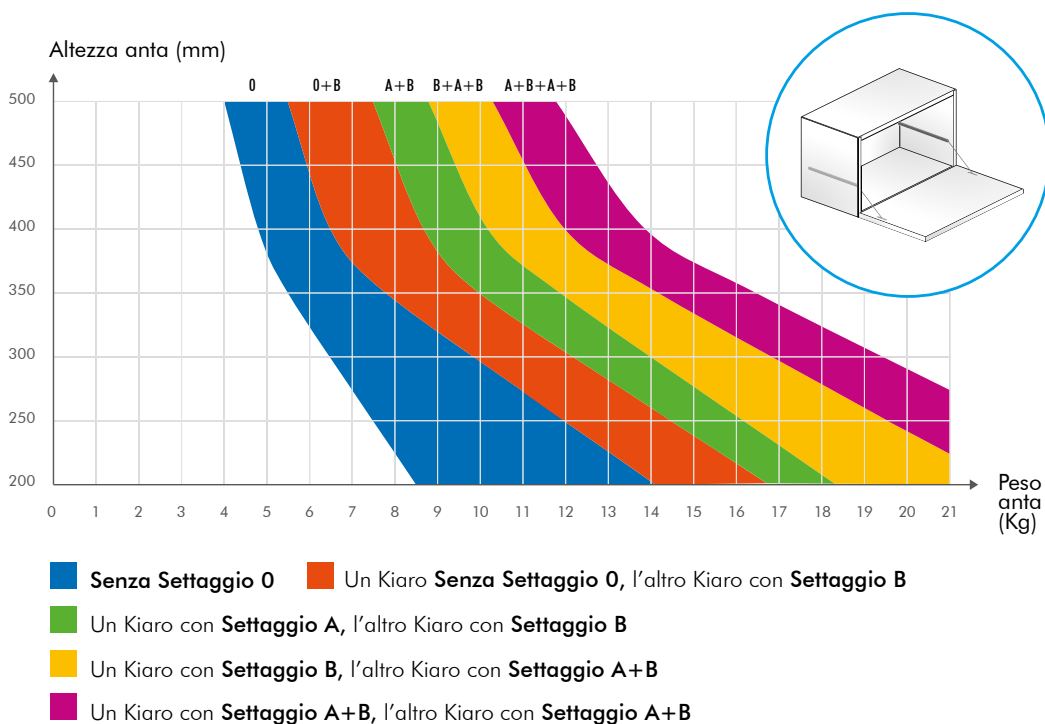
2) il cursore sia posizionato a fine corsa



## Installazione singola con 1 Kiara Skin



## Installazione doppia con 2 Kiara Skin



**FERRAMENTA LIVENZA SRL**

SEDE: viale L. Zanussi, 21 | 33070 Maron di Brugnera (PN)

T: +39 0434 616211 | F: +39 0434 616218

E: [info@ferramentalivenza.it](mailto:info@ferramentalivenza.it)

FILIALE: via Milano, 124 | 61122 Pesaro (PU)

T: +39 0721 283531 | F: +39 0721 280175

[www.ferramentalivenza.it](http://www.ferramentalivenza.it)